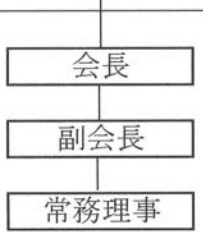


会員(一般会員、賛助会員)

評議員 40名 理事 17名 監事 3名



事務局長 1

総務課
TEL 23-6020 FAX 23-6024
課長 1 事務職(正規) 2
事務職(非正規) 4

理事会・評議員会等総務
経理・人事・労務管理

地域福祉課
TEL 23-6020 FAX 23-6024
課長 1 事務職(正規) 3
事務職(非正規) 11

生活困窮者自立支援事業
一関市ファミリーサポートセンター
一関市ボランティアセンター
一関市シニア活動プラザ TEL 31-8118 FAX 31-8120

在宅福祉課
TEL 23-6020 FAX 23-6024
課長(兼務) 1 事務職(正規) 4
事務職(非正規) 26

日常生活自立支援事業
一関障害者生活支援プラザ TEL 31-3533 FAX 23-6024
介護保険事業

【評議員構成】

選任区分		定数
地域の代表者	自治会長又は行政区長	18名
社会福祉関係機関・団体の代表者	民生児童委員	8名
	社会福祉関係機関・団体の者	8名
	ボランティア団体の代表者	4名
社会福祉事業を営む団体の役員	2名	2名
合計		40名

一関支部
TEL 23-6020 FAX 23-6024
支部長(兼務) 1 事務職 1
事務職(非正規) 7

真滝児童館 TEL 21-2161 FAX 21-2161

花泉支部
TEL 82-4002 FAX82-4002
支部長 1 事務職 2
介護職(正規) 12 (非正規) 26

高齢者総合相談センターはないずみ (地域包括支援センター) TEL 31-3533 FAX 23-6024
ケアプランセンター花泉 }
ヘルパーセンター花泉 } TEL 36-1226 FAX 36-1229
介護支援事業所花泉 }

福祉委員
行政区長・民生委員等

支部運営委員会

大東支部
TEL 71-1177 FAX71-1181
支部長 1 事務職 2
介護職(正規) 23 (非正規) 36

高齢者総合相談センターしづたみ (地域包括支援センター) TEL 71-0053 FAX 71-1181
ケアプランセンター大東 }
ヘルパーセンター大東 } TEL 71-1178 FAX 71-1181
介護支援事業所大東 }
訪問入浴センター大東 }
デイサービスセンター大東 TEL 72-2336 FAX 72-3296
興田在宅介護支援センター TEL 74-3501 FAX 71-3250
デイサービスセンター興田 TEL 74-3300 FAX 74-3299

千厩支部
TEL 53-2885 FAX53-2881
支部長 1 事務職 2
千厩ワークプラザ職員(非正規)15

千厩ワークプラザ(就労継続支援B型) TEL 51-3161 FAX 51-3162

【支部別職員状況】

支部名	正規	嘱託	臨時	パート	合計
本部	13	12	1	28	54
一関支部	1	3	0	4	8
花泉支部	15	3	3	20	41
大東支部	26	6	15	15	62
千厩支部	3	4	0	11	18
東山支部	12	3	5	9	29
室根支部	11	0	1	9	21
川崎支部	1	1	0	2	4
藤沢支部	8	0	5	7	20
合計	90	32	30	105	257

東山支部
TEL 47-3238 FAX47-3236
支部長 1 事務職 2
介護職(正規) 9 (非正規) 17

東山在宅介護支援センター TEL 47-3238 FAX 47-3236
ケアプランセンター東山 }
ヘルパーセンター東山 } TEL 47-3258 FAX 47-3236
介護支援事業所東山 }
デイサービスセンター東山 }
訪問入浴センター東山 }

室根支部
TEL 64-3983 FAX64-3984
支部長 1 事務職 1
介護職(正規) 9 (非正規) 10

ケアプランセンター室根 }
ヘルパーセンター室根 } TEL 64-3983 FAX 64-3984
介護支援事業所室根 }
デイサービスセンター室根 }

【事務職・介護職員状況】

	正規	嘱託	臨時	パート	合計
事務職	31	16	1	39	87
介護職	59	16	29	66	170
合計	90	32	30	105	257

川崎支部
TEL 43-4323 FAX43-4323
支部長 1
事務職(非正規) 3

藤沢支部
TEL 63-2936 FAX48-3047
支部長 1 事務職 1
介護職(正規) 6 (非正規) 12

ヘルパーセンター藤沢 }
介護支援事業所藤沢 } TEL 64-3983 FAX 64-3984
訪問入浴センター藤沢 }