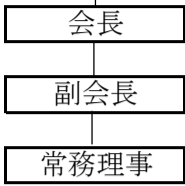


社会福祉法人 一関市社会福祉協議会 組織・事務局機構

平成30年4月1日現在

会員(一般会員、賛助会員)

評議員 40名 理事 17名 監事 3名



事務局長 1  
 総務課  
 TEL 23-6020 FAX 23-6024  
 課長 1 事務職(正規) 2  
 事務職(非正規) 1  
 施設管理(非正規) 3

理事会・評議員会等総務  
 経理・人事・労務管理

地域福祉課  
 TEL 23-6020 FAX 23-6024  
 課長 1 事務職(正規) 4  
 事務職(非正規) 11  
 生活支援員(非正規) 24

生活困窮者自立支援事業  
 一関市ファミリーサポートセンター  
 一関市ボランティアセンター  
 日常生活自立支援事業  
 一関市シニア活動プラザ TEL 31-8118 FAX 31-8120

在宅福祉課  
 TEL 23-6020 FAX 23-6024  
 課長 1 事務職(正規) 3  
 事務職(非正規) 1

一関障害者生活支援プラザ TEL 31-3533 FAX 23-6024  
 介護保険事業

【評議員構成】

選任区分		定数
地域の代表者	自治会長又は行政区長	18名
	民生児童委員	8名
	社会福祉関係機関・団体の者	8名
	ボランティア団体の代表者	4名
	社会福祉事業を営む団体の役員	2名
合計		40名

一関支部  
 TEL 23-6020 FAX 23-6024  
 支部長(兼務) 1 事務職(正規) 1  
 事務職(非正規) 1  
 児童厚生員(非正規) 5

真滝児童館 TEL 21-2161 FAX 21-2161

福祉委員  
 行政区長・民生委員等

花泉支部  
 TEL 82-4002 FAX82-4002  
 支部長 1 事務職(正規) 2  
 事務職(非正規) 1  
 介護職(正規) 11 (非正規) 22  
 施設管理(非正規) 3

高齢者総合相談センターはないずみ (地域包括支援センター) TEL 36-3021 FAX 82-2515  
 ケアプランセンター花泉 }  
 ヘルパーセンター花泉 } TEL 36-1226 FAX 36-1229  
 介護支援事業所花泉 }

支部運営委員会

大東支部  
 TEL 71-1177 FAX71-1181  
 支部長 1 事務職(正規) 2  
 事務職(非正規) 1  
 介護職(正規) 20 (非正規) 42

高齢者総合相談センターしぶたみ (地域包括支援センター) TEL 71-0053 FAX 71-1181  
 ケアプランセンター大東 }  
 ヘルパーセンター大東 } TEL 71-1178 FAX 71-1181  
 介護支援事業所大東 }  
 訪問入浴センター大東 }  
 デイサービスセンター大東 TEL 72-2336 FAX 72-3296  
 興田在宅介護支援センター TEL 74-3501 FAX 71-3250  
 デイサービスセンター興田 TEL 74-3300 FAX 74-3299

【支部別職員状況】

支部名	正規	嘱託	臨時	パート	合計
本部	13	13	0	27	53
一関支部	1	2	0	4	7
花泉支部	14	2	5	19	40
大東支部	23	9	18	16	66
千厩支部	3	5	0	9	17
東山支部	12	3	6	11	32
室根支部	11	0	1	7	19
川崎支部	2	0	0	2	4
藤沢支部	7	0	7	7	21
合計	86	34	37	102	259

千厩支部  
 TEL 53-2885 FAX53-2881  
 支部長 1 事務職 2  
 施設管理(非正規) 2  
 千厩ワークプラザ職員(非正規) 12

千厩ワークプラザ(就労継続支援B型) TEL 51-3161 FAX 51-3162

【事務職・介護職職員状況】

	正規	嘱託	臨時	パート	合計
事務職	31	15	1	0	47
介護職	55	17	36	64	172
その他	0	2	0	38	40
合計	86	34	37	102	259

東山支部  
 TEL 47-3238 FAX47-3236  
 支部長 1 事務職(正規) 1  
 事務職(非正規) 1  
 介護職(正規) 10 (非正規) 19

東山在宅介護支援センター TEL 47-3238 FAX 47-3236  
 ケアプランセンター東山 }  
 ヘルパーセンター東山 } TEL 47-3238 FAX 47-3236  
 介護支援事業所東山 }  
 デイサービスセンター東山 }  
 訪問入浴センター東山 }

室根支部  
 TEL 64-3983 FAX64-3984  
 支部長 1 事務職(正規) 1  
 介護職(正規) 9 (非正規) 8

ケアプランセンター室根 }  
 ヘルパーセンター室根 } TEL 64-3983 FAX 64-3984  
 介護支援事業所室根 }  
 デイサービスセンター室根 }

川崎支部  
 TEL 43-4323 FAX43-4323  
 支部長 1  
 事務職(非正規) 1  
 施設管理(非正規) 2

藤沢支部  
 TEL 63-5122 FAX48-3047  
 支部長 1 事務職(正規) 1  
 介護職(正規) 5 (非正規) 14

ヘルパーセンター藤沢 }  
 介護支援事業所藤沢 } TEL 63-2936 FAX 48-3047  
 訪問入浴センター藤沢 }